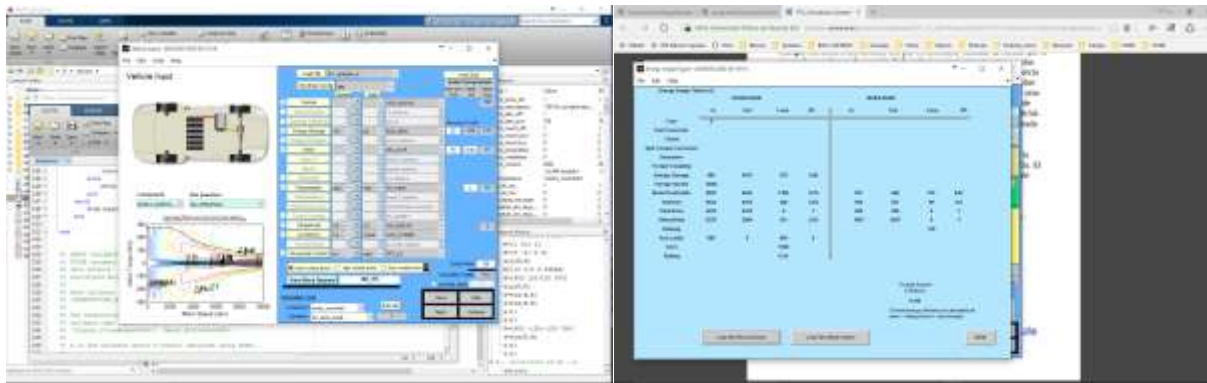


SIMULACION DEL CONSUMO DE UN VEHICULO ELECTRICO USANDO ADVISOR (MATLAB) EN ENTORNOS URBANOS



ADVISOR es una herramienta que ha sido desarrollada por el NREL (National Renewable Energy Laboratory) para la evaluación del comportamiento y el consumo de vehículos híbridos y eléctricos.

En esta herramienta se puede configurar diversos elementos del vehículo, ruta, perfiles de conducción, etc obteniendo datos de consumo, emisiones, potencia máxima, eficiencia de la transmisión, etc



El objetivo de este TFG es el simular un vehículo 100% eléctrico (autobús urbano) y determinar el consumo validándolo con los datos ya obtenidos. Una vez comprobada la veracidad del modelo optimizar el tamaño del pack eléctrico, a través de baterías, supercondensadores, etc que puedan permitir una autonomía de 250 km minimizando el coste del sistema.

Requisitos previos.

Conocimiento programación Matlab.

Aunque no sea necesario, haber cursado asignaturas de automoción y maquinas eléctricas.

Tutor

Patxi Garcia. (fcojavier.garcia@unavarra.es)

Referencias

<http://adv-vehicle-sim.sourceforge.net/>